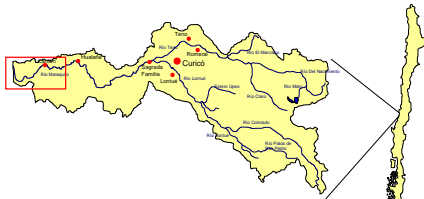


EFFECTOS CATASTRÓFICOS Y EFFECTOS EN LAS CONDICIONES AMBIENTALES DESPUÉS DEL 27F EN EL ESTUARIO DEL RÍO MATAQUITO CELULOSA ARAUCO Y CONSTITUCIÓN S.A.

Se describen los cambios geomorfológicos, hidrográficos y biológicos que ocurrieron en el Estuario del Río Mataquito en la provincia de Curicó, VII región del Maule, como consecuencia del terremoto y tsunami del 27 de febrero de 2010.



Las condiciones hidrográficas del estuario, posteriores al terremoto se Compararon en los últimos 12 Km. con las condiciones hidrográficas históricas recopiladas en el marco de otros estudios ambientales realizados en la porción final del Río Mataquito.

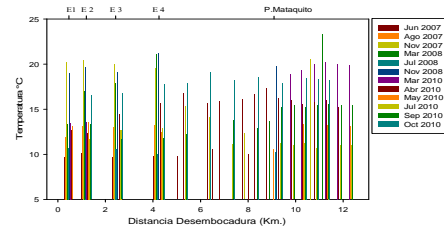
Estaciones históricas comparativas de muestreo en el estuario del río Mataquito. Visualización antes y después del terremoto.



Fotografía desde el mirador "San Pedro" tomada en septiembre de 2010.

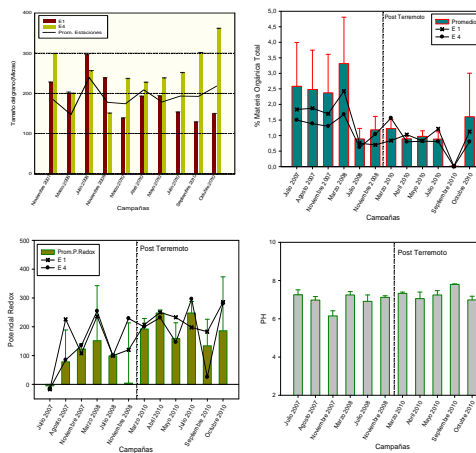


Cambios en la geomorfología y reconstrucción posterior al terremoto y tsunami.

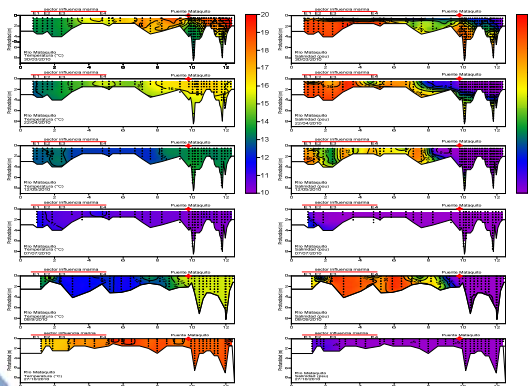


Señal de temperatura superficial del agua histórica desde la desembocadura "La pesca" hasta 12,2 Km. Río arriba.

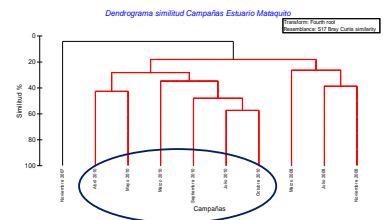
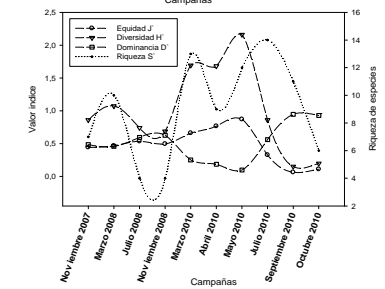
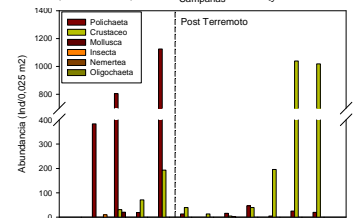
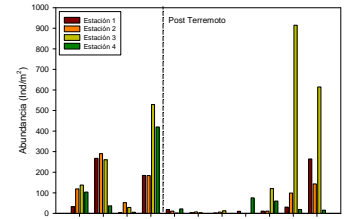
Calidad de sedimentos: Granulometría, Materia Orgánica Total, Potencial Redox y pH.



Secciones verticales de Temperatura (°C) y Salinidad (Psu) entre la desembocadura del Río Mataquito hasta 12 Km. Aguas arriba después del terremoto.



Cambios en las Comunidades Bentónicas.



Cambios en las Comunidades Zooplantónicas

